



**ИЖТЕХНО**  
ТЮНИНГ ТРАНСМИССИИ

# КОМПЛЕКТ РАЗГРУЖЕННЫХ ПОЛУОСЕЙ

ДЛЯ АВТОМОБИЛЕЙ  
LADA 4X4, CHEVROLET NIVA С АБС



[www.izh-techno.ru](http://www.izh-techno.ru)  
8-800-700-27-10

**В комплект входят:**

**А-** Ступица в сборе – 2 шт. **[3]**

Подшипник ступицы FAG 566719 – 2 шт. **[4]**

Резиновое уплотнительное кольцо

(075-080-25-2-3) – 4 шт. **[2]**

Стопорное кольцо (DIN472 D55) – 2 шт. **[5]**

Сальник 50x72x8 TC NBR – 2 шт. **[6]**

Стопорная шайба – 2 шт. **[7]**

Гайка ступичная – 2 шт. **[8]**

Упорная шайба – 2 шт. **[9]**

Цапфа – 2 шт. **[1]**

Винт М 10x60 М10x60 12,9 DIN 912 – 8 шт. **[12]**

**В-** Полуось в сборе – 2 шт:

Ступица полуоси – 2 шт. **[10]**

Полуось – 2 шт. **[19]**

Шпонка – 1 шт. **[20]**

Стопорное кольцо (J 72x2,5 DIN 472)– 2 шт.

Заглушка – 2 шт. **[11]**

Винт М 5x10 8.8 DIN 7984 – 12 шт. **[13]**

Винт М 4x10 10,9 DIN7984 – 4 шт. **[14]**

Ротор ABS – 1 шт. **[15]**

Стопорное кольцо (26x2,0 DIN 7993 B) – 1 шт. **[16]**

Подшипник 6907Z – 1 шт. **[17]**

Гайка М10x1,5 DIN 934 – 8 шт. **[18]**

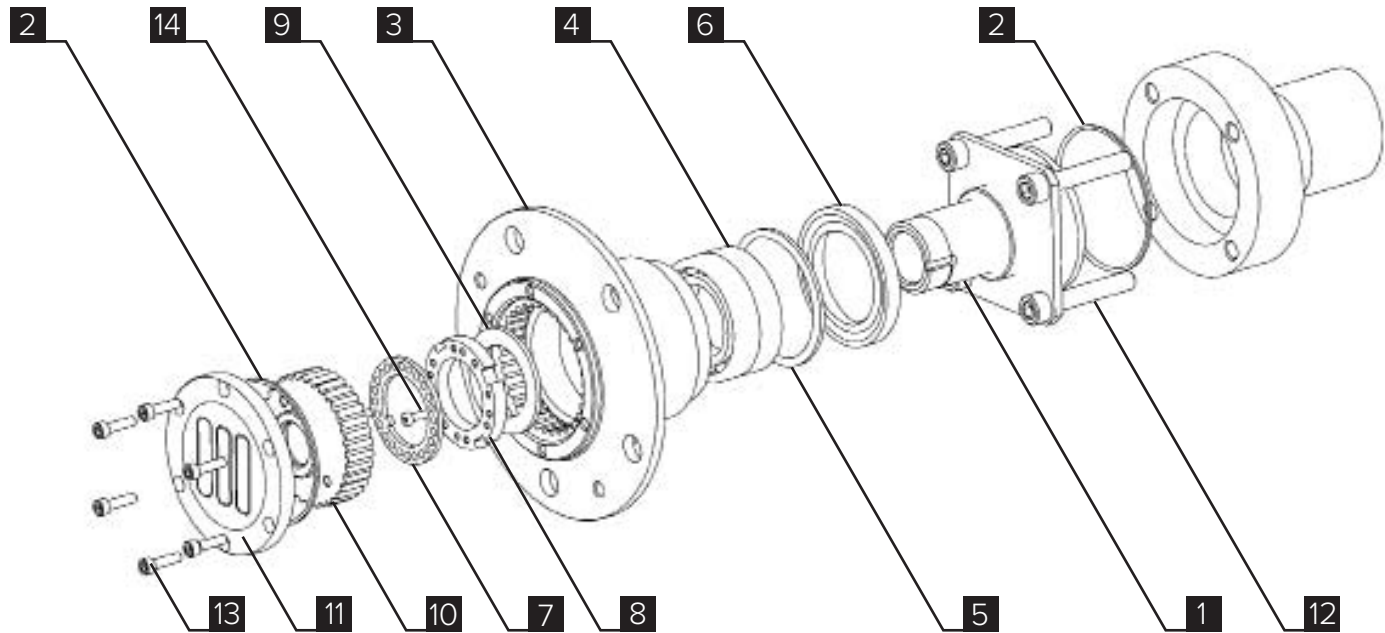


Рис.1

## Установка полуосей

1) Демонтируйте старую полуось

*За пошаговой инструкцией по снятию полуоси обратитесь к документации по ремонту и эксплуатации автомобиля вашей марки и модификации.*

2) Установите ступичный узел **[А]** в чулок моста и затяните гайки **[17]**. Наружный шпоночный паз на цапфе **[1]** должен находиться сверху, а внутренний - слева (**см. Рис. 2**).

3) Совместите шпоночный паз на роторе со шпоночным пазом на цапфе моста, вращая ротор **[15]** через отверстие АБС.

4) Установите усиленную полуось в сборе **[В]** в ступичный узел **[А]**.

5) Наденьте уплотнительное кольцо **[2]** на заглушку ступицы **[11]**.

6) Закрепите заглушку винтами М 5х10 из комплекта **[13]** к ступице.

*За дальнейшей пошаговой инструкцией по сборке узла обратитесь к документации по ремонту и эксплуатации автомобиля вашей марки и модификации.*

7) Повторите действия пунктов 1-6 для другого ступичного узла.

**ⓘ При установке комплекта разгруженных полуосей, рекомендуем усилить балку заднего моста.**

*При проведении ремонтных работ по замене ступичного подшипника, используйте ступичный ключ из комплекта. Затяните гайку с моментом 220-230 Нм.*

ЭТАП 2.

## Демонтаж полуосей

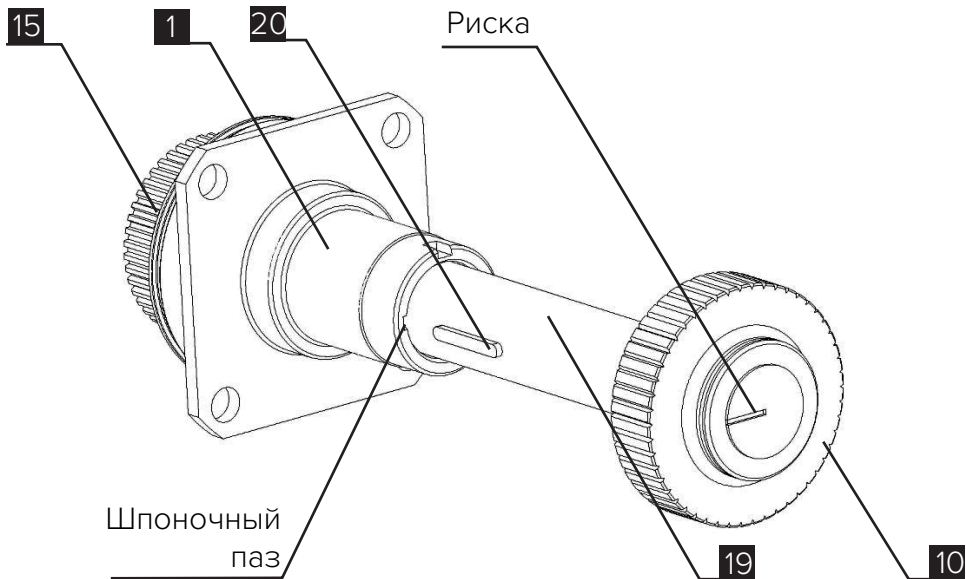
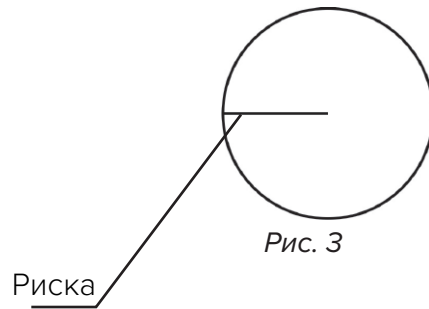


Рис. 2

Для демонтажа полуоси требуется совместить положение шпоночных пазов полуоси **[19]** и цапфы моста **[1]** (см. Рис. 2). Для этого поверните полуоси на 9 часов (см. Рис. 3) и аккуратно демонтируйте её из ступичного узла.





V-RS-FFA-22ABS  
V-RS-FFA-24ABS



[www.izh-techno.ru](http://www.izh-techno.ru)

8-800-700-27-10