



**ИИТЕХНО**

ТЮНИНГ ТРАНСМИССИИ

# Стальной корпус редуктора переднего моста (штатные крепления)

ДЛЯ АВТОМОБИЛЕЙ НИВА,  
LADA 4x4, Chevrolet Niva



ИНСТРУКЦИЯ ПО УСТАНОВКЕ

❗ **ВНИМАНИЕ:** Прежде чем приступать к работе по установке, полностью ознакомьтесь с данной инструкцией.

❗ **ВНИМАНИЕ:** В связи с постоянной работой по совершенствованию изделия, повышающей его надежность и улучшающей эксплуатационные характеристики, в конструкцию могут быть внесены незначительные изменения, не отраженные в настоящей инструкции.

Данная инструкция отражает только моменты, связанные с установкой СРПМ и используется совместно с руководством по ремонту и обслуживанию автомобиля вашей марки и модели. Перед началом работ убедитесь, что комплектность продукта соответствует заявленному перечню, а все необходимые инструменты, материалы и специальные приспособления имеются в наличии.

**В комплект поставки входят (см. рисунок 1):**

- |  |   |
|--|---|
| 1- Корпус СРПМ — 1 шт.                     | 14- Гайка М8 – 4 шт.                            |
| 2- Хомут втулки стабилизатора – 2 шт.      | 15- Болт М12×70— 2 шт.                          |
| 3- Крышка – 2 шт.                          | 16- Гайка М12 — 2 шт.                           |
| 4- Кронштейн для крепления к балке - 4 шт. | 17- Стяжка (хомут) нейлоновый (200 мм) – 10 шт. |
| 5- Сальник правый – 1 шт                   | 18- Трубка рилсановая 3,3 м — 1 шт.             |
| 6- Сальник левый — 1 шт.                   |   |
| 7- Втулка стабилизатора – 2 шт.            |   |
| 8- Магнит ферритовый — 2 шт.               |   |
| 9- Фитинг поворотный — 1 шт.               |   |
| 10- Пробка – 2 шт.                         |   |
| 11- Болт М8х20 – 6 шт                      |   |
| 12- Шайба пружинная – 6 шт                 |   |
| 13- Шайба плоская – 10 шт                  |   |



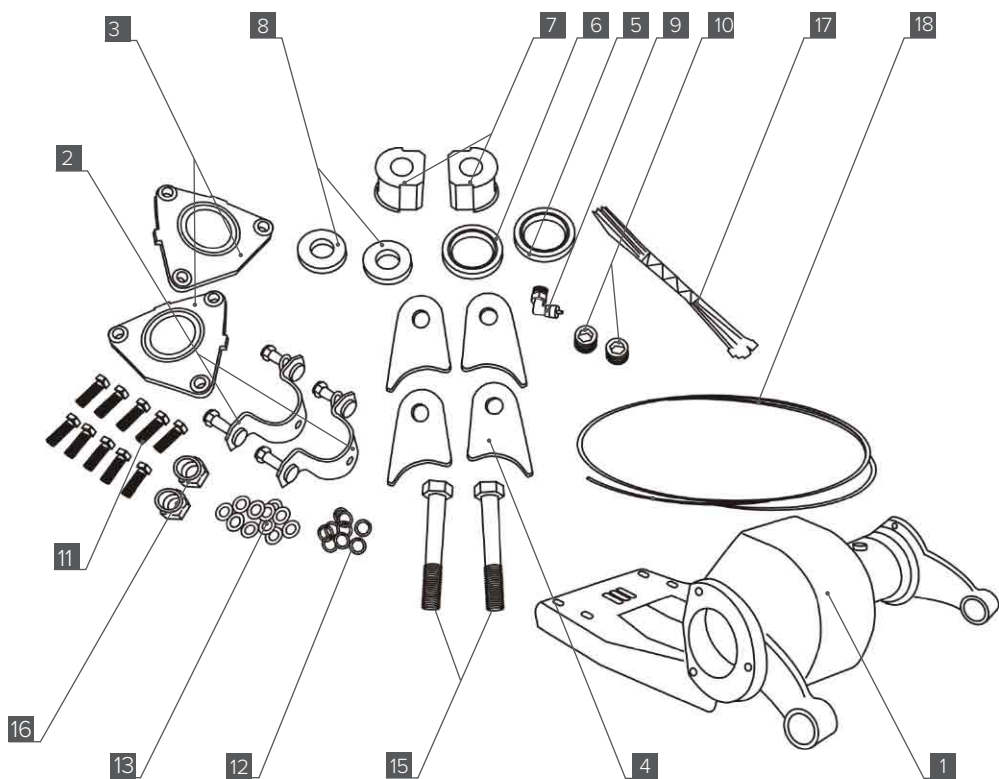


Рис. 1



**Инструменты:**

- Набор инструментов и специальных приспособлений, указанных в руководстве по ремонту и эксплуатации для снятия и установки РПМ.
- УШМ
- Сварочный аппарат. Рекомендуем использовать полуавтомат с возможностью регулировки напряжения дуги, силы тока и скорости подачи проволоки.
- Ключ рожковый на «12»
- Ключ рожковый на «14»

**Материалы:**

- Сварочная проволока для сварки нелегированных сталей. Рекомендуем использовать проволоку диаметром 1 мм G3Si1 или G4Si1 по DIN EN 440 (аналоги СВ-12ГС или СВ-08Г2С по ГОСТ 2246-70)
- Газовая смесь. Рекомендуем проводить сварку в защитном газе 82%Ar + 18%CO<sub>2</sub>
- Фиксатор резьбовых соединений (например, Loctite №272 или аналог).
- Герметик-прокладка или новые прокладки РПМ и РЗМ.
- Масло трансмиссионное, рекомендуемое заводом- изготовителем для вашего климатического пояса

**ЭТАП 1. Снятие заводского корпуса**

1. Работу проводите на смотровой канаве или подъемнике. При работе на смотровой канаве вывешивайте переднюю часть автомобиля.
2. Переведите рычаг стояночного тормоза в нижнее положение. Осуществите демонтаж заводского моста, согласно документации по ремонту и эксплуатации вашего автомобиля.

ⓘ **Рекомендуем осмотреть шрусы а также подшипники и шестерни РПМ на предмет деформаций, трещин, задиров и других следов видимого износа. И, в случае необходимости, заменить неисправную деталь или узел на новый.**

**ЭТАП 2. Установка СРПМ**

1. Запрессуйте сальники полуосей [5,6] в крышки [3] в соответствии с их расположением (правый, левый).
2. Установите редуктор заднего моста в корпус СРПМ [1]. Убедитесь при этом, что шестерня ГП не задевает за ферритовые магниты [8], при необходимости чуть сместите их в стороны.
3. Подрежьте фланец редуктора ЗМ таким образом, чтобы он не упирался в левую часть корпуса СРПМ [1] (рис. 2).



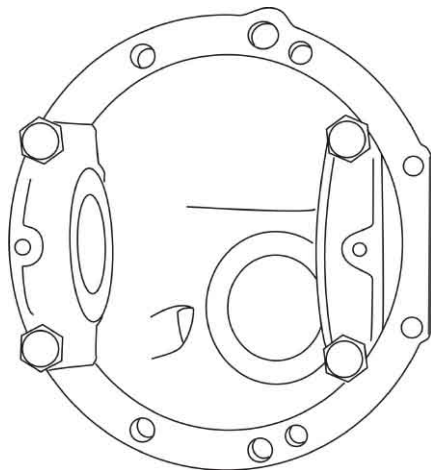


Рис. 2

- ❗ **Пункты 4, 5, 10, 11 выполняйте согласно документации по ремонту и эксплуатации вашего автомобиля.**
- Установите крышки [3] с запрессованным сальником [5,6] на внутренние ШРУСы согласно Руководству.
  - Установите шрусы в сборе с крышками в корпус СРПМ [1], используя крепеж [11,12,13]
- ❗ **Пункты 6-9, выполняйте при необходимости если на балке нет заводских кронштейнов крепления РПМ.**
- Подготовьте на балке поверхности под приварку кронштейнов [4]. Для этого зачистите их от краски с помощью УШМ.
  - Зафиксируйте заднюю часть корпуса СРПМ [1] на стабилизаторе поперечной устойчивости (задняя пластина СРПМ проходит под стабилизатором), при помощи хомутов [2] крепления стабилизатора и втулок стабилизатора [7], используйте крепеж [13, 14].
  - Выставьте СРПМ таким образом, чтобы расстояние от СРПМ до нижней балки и двигателя было максимально возможным с тем, чтобы при вибрации агрегатов они не задевали друг друга.
  - Приварите по месту кронштейны [4] для крепления к балке (Рис.3). Убедитесь, что установленный корпус СРПМ [1] с прикрученным к нему РЗМ не касается балки, поперечной рулевой тяги, карданного вала и других элементов автомобиля.



- ⓘ При задевании за корпус редуктора поперечной рулевой тяги, подложите между хомутами [2] и плоской частью корпуса СРПМ [1] плоские шайбы [13] из комплекта
- ⓘ **Внимание!** При установке СРПМ, убедитесь что расстояние от осей нижних рычагов до привалочных плоскостей правой и левой крышек СРПМ одинаковое. При разности этих расстояний более 5 мм возможна некорректная работа приводов.

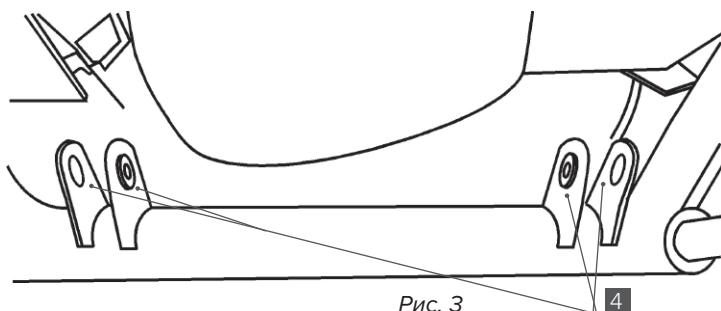


Рис. 3

Рекомендуемые режимы сварки для разной толщины кронштейнов даны в таблице 1.

Таблица 1.

толщина кронштейна	диаметр сварочной проволоки	подача проволоки	Сила тока	Напряжение дуги
мм	мм	м/мин	А	В
4	1	10,7	220	23

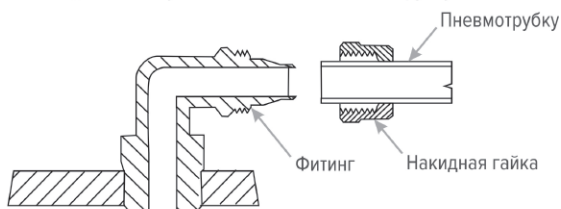
Сварку рекомендуется проводить в защитном газе проволокой, которые указаны в разделе «Материалы».

- ⓘ **Внимание:** выбор неправильных режимов сварки может привести к деформации кронштейнов и балки.

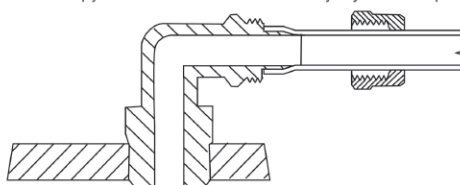


10. Прикрепите фланец переднего карданного вала к фланцу ведущей шестерни главной передачи.
11. Залейте масло в мост, объем – 0,93 л. Для этого открутите заливную пробку [10] и заливайте масло до уровня нижней кромки отверстия заливной пробки. После этого закрутите заливную пробку. Используйте масло согласно рекомендациям завода-изготовителя.
12. Рожковым ключом на «12» вкрутите фитинг вывода воздуха [14]. Установите в фитинг [9] рилсановую трубку [18] и закрепите ее накидной гайкой с помощью рожкового ключа на «14» (рис. 4). Свободный конец трубки выведите и закрепите в максимально верхнюю точку автомобиля.

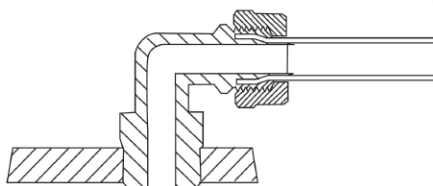
1. Накидная гайка устанавливается на пневмотрубку



2. Пневмотрубка «насаживается» на конусную часть фитинга



3. Накидная гайка фиксирует пневмотрубку



### ЭТАП 3. Эксплуатация и гарантия

1. Объем заливаемого масла – 0,93 л.
2. Гарантия не распространяется на СРПМ со следами внешнего механического воздействия
3. Гарантия не распространяется на СРПМ, деформированный в результате сварочных работ по приварке кронштейнов.



V-FS-NW-SRPM



[www.izh-techno.ru](http://www.izh-techno.ru)  
8-800-700-27-10

